

Les realitats urbanes d'Elena Montull sedueixen Figueres

► L'artista exposa, per primera vegada, a la capital altempordanesa on exhibeix una selecció de peces que busquen la complicitat de l'espectador

L'EXPOSICIÓ

OBRA D'ELENA MONTULL

● Galeria El Claustre, a Figueres.

● Pintura.

● Fins al 30 d'octubre.

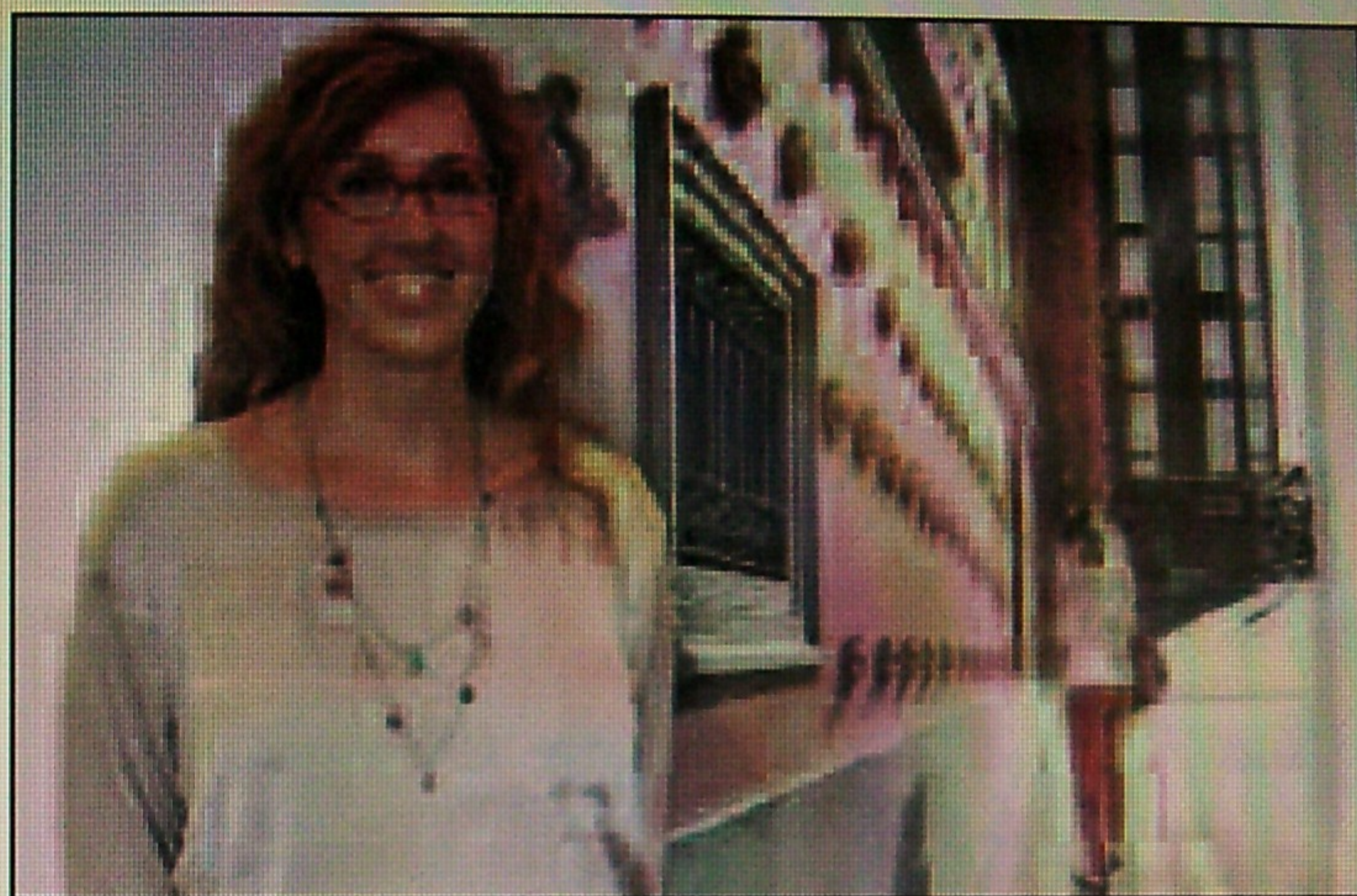
FIGUERES | CRISTINA VILÀ

■ La llum, la figura i els racons urbans. Són aquests els tres batecs que mouen el pinzell d'Elena Montull (Fraga, 1976), una jove artista que comença a fer-se camí dins l'entramat i complex univers de les galeries. El Claustre de Figueres ha apostat pel seu estil realista amb el que Montull se sent molt còmoda i amb el que busca la complicitat amb l'espectador per "generar-li una sensació de benestar i complaença".

Després de veure les obres de Montull, un s'impregna de tranquil·litat. Les seves figures són serenes i vitals i la llum les acarona de forma seductora. Per a l'artista, aquest joc de llums i ombres és molt important. Quan surt a recórrer els carrers amb la càmera en mà, buscant un racó especial que li cridi l'atenció, sempre opta pels dies agradables, els dies lluminosos. "La meua és una pintura positiva", afirma Montull qui, ara, enceta una nova etapa més introspectiva jugant amb les penombres, cercant més intimitat en els racons familiars, de casa. "No es tracta de fer una cosa negativa o melancòlica", afirma.

Una clucada d'ull

A Montull no li agrada que qualifiquin el seu estil d'hiperrealista. "Vull que la gent reconegui el que veu per això opto per la figura humana perquè és el que tots



L'artista va ser present a la inauguració, divendres passat. ADELA SUÀREZ

E. MONTULL



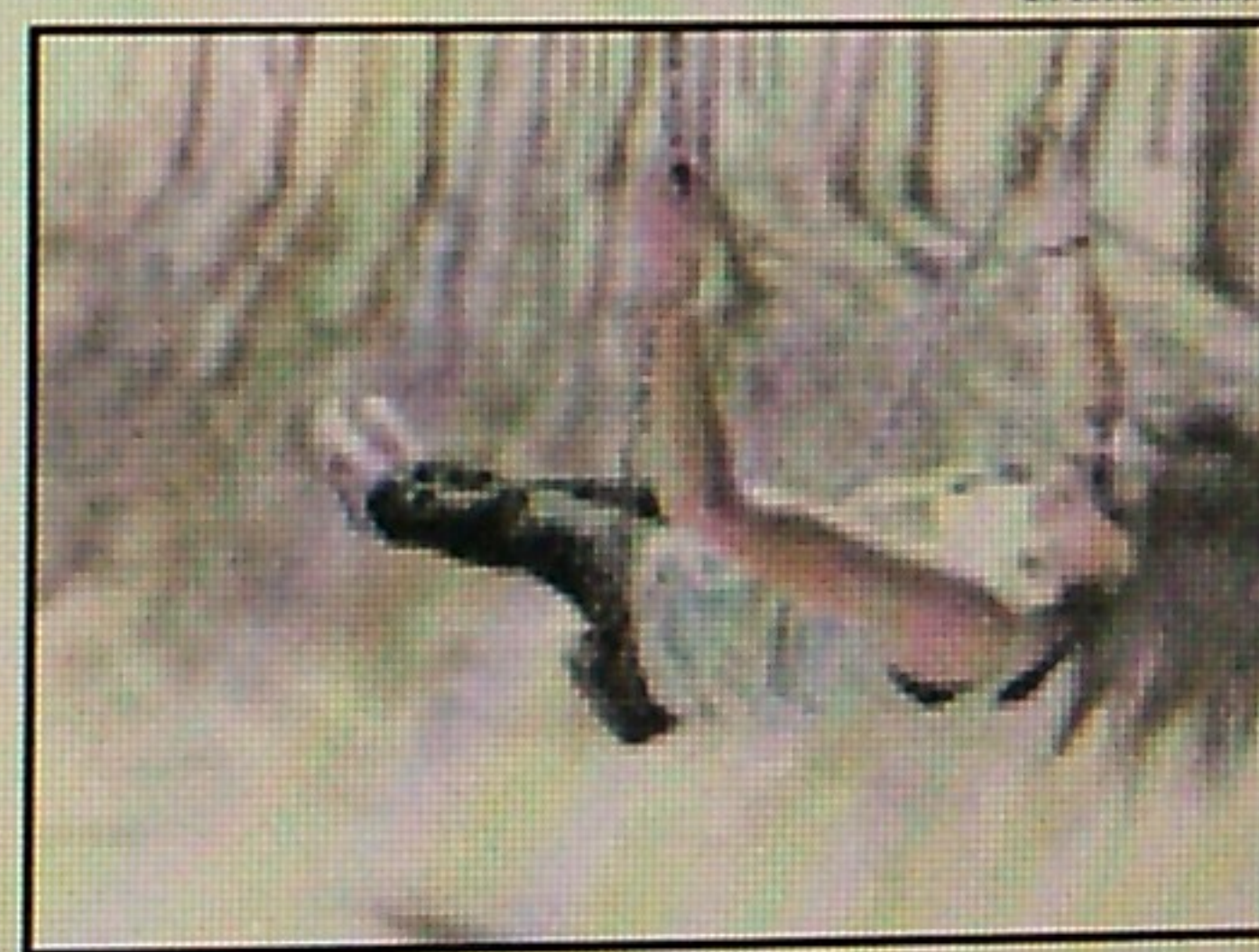
UNA CIUTAT, FIGUERES

Racons seductors

► Entre les peces presentades hi ha una selecció dedicada a racons molt reconeixibles de Figueres, una ciutat coqueta, com diu Montull.

coneixem, el que veiem cada dia. Però tampoc que sigui tan real com perquè no sàpiguen que és una pintura", explica. Per aquest motiu, l'artista sempre li fa una clucada d'ull a l'espectador deixant pistes i detalls que fan més que evident la tècnica. Montull treballa sempre en el seu taller, "per impulsos, de forma improvisada", a partir de les imatges d'algun racó urbà. Els models de les

E. MONTULL



LA FIGURA HUMANA

Una fascinació permanent

► Elena Montull se sent fascinada per la figura humana que plasma una i altra vegada, com els clàssics. "És el que tots coneixem", afirma.

obres solen ser companys, amics... "Plasmo la realitat que m'envolta", explica tot afegint que crea "històries que la gent pot interpretar". Per aquesta exposició a Figueres, on presenta per primer cop la seva obra, ha gestat algunes peces especials, amb racons molt reconeixibles com la font lluminosa, un accés al Museu Dalí, la plaça Catalunya o el Cafè Royal.